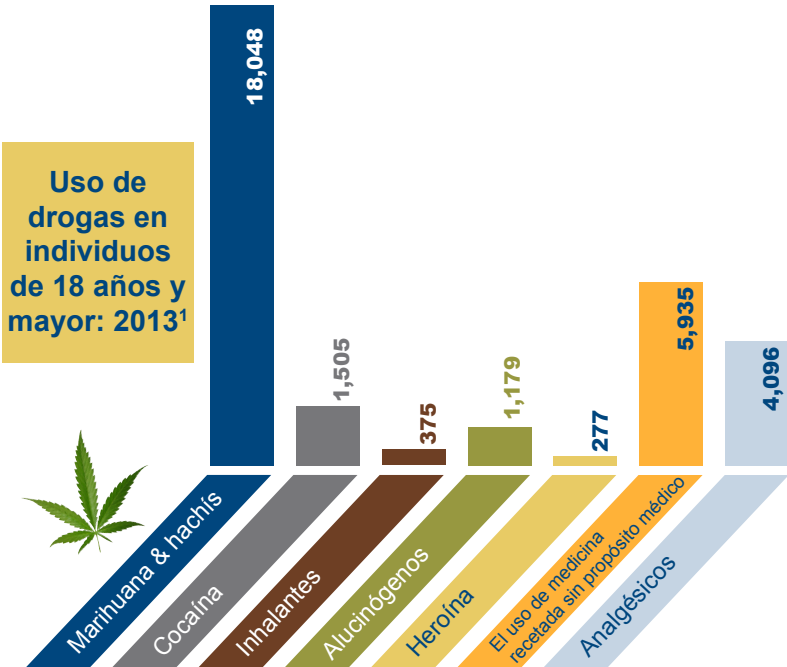


# MARIHUANA <sup>1</sup> EFECTOS EN EL CUERPO

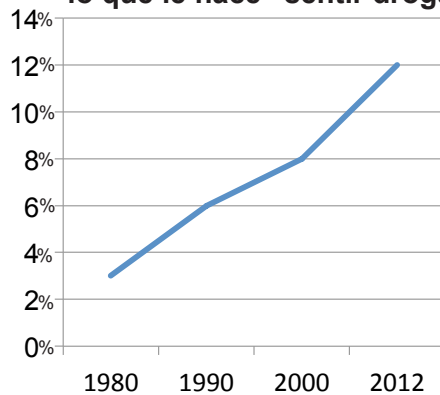


Marihuana causa la liberación de dopamina en el cerebro, creando una sensación de "sentirse drogado"<sup>2</sup>

eleva el ritmo cardíaco entre **20 a 100%** después de fumar (efecto puede durar hasta 3 horas)<sup>2</sup>

**EL HUMO DE MARIHUANA IRRITA LOS PULMONES Y PUEDE CAUSAR PROBLEMAS RESPIRATORIOS TALES COMO: TOS DIARIA, PRODUCCIÓN DE FLEMA, Y AUMENTO DEL RIESGO DE INFECCIONES A LOS PULMONES<sup>2</sup>**

THC (sus iniciales en inglés), lo que le hace "sentir drogado"<sup>2</sup>



— Incremento en la potencia de THC <sup>3</sup>



Asociada con problemas de salud mental como: depresión, ansiedad, y pensamientos suicidas entre los adolescentes



Afecta la memoria a corto plazo, el juicio, y la coordinación locomotora, y disminuye el tiempo de reacción

[www.attcnetwork.org/marijuanalit](http://www.attcnetwork.org/marijuanalit)



Network Coordinating Office

**ATTC**

Addiction Technology Transfer Center Network  
Funded by Substance Abuse and Mental Health Services Administration

1. Center for Behavioral Health Statistics and Quality. (2014). Results from the 2013 National Survey on Drug Use and Health: Summary of national findings (HHS Publication No. 14-4863, NSDUH Series H-48). Rockville MD: Substance Abuse and Mental Health Services Administration.  
2. National Institute on Drug Abuse. Marijuana Retrieved from <http://www.drugabuse.gov/publications/drugfacts/marijuana> on January 01, 2015.  
3. ElSohly MA. Potency Monitoring Program quarterly report no. 123 — reporting period: 09/16/2013-12/15/2013. Oxford: University of Mississippi, National Center for Natural Products Research, 2014.